

IL PROGETTO REGIONALE PER LA LOTTA ALLE ZANZARE NEL COMPRESORIO BIELLESE ED ALTO VERCELLESE – CAMPAGNA 2022

COMUNI ADERENTI

Azeglio	Curino	Muzzano	Sandigliano
Benna	Donato	Netro	Sordevolo
Borgosesia	Dorzano	Occhieppo Superiore	Sostegno
Brusnengo	Gaglianico	Piatto	Strona
Camburzano	Gattinara	Piverone	Vallanzengo
Candelo	Graglia	Postua	Valdilana
Casapinta	Lenta	Pray	Verrone
Castelletto Cervo	Lessona	Quaregna Cerreto	Vigliano Biellese
Cavaglià	Lozzolo	Roasio	Villa del Bosco
Cerrione	Massazza	Ronco Biellese	Viverone
Coggiola	Mezzana Mortigliengo	Roppolo	Zimone
Cossato	Mongrando	Rovasenda	

ALCUNI NUMERI SIGNIFICATIVI

n° Comuni aderenti: 48

n° siti (noti) di potenziale infestazione : 1.160

n° siti di effettiva infestazione: 450

Superficie complessiva dei siti infestati: 600.000 mq*

* Non sono inclusi gli innumerevoli siti d'infestazione di tipo domestico di impossibile quantificazione e le risaie

OBIETTIVI DEL PROGETTO

1) MIGLIORAMENTO DELLA QUALITA' DELLA VITA

Le zanzare rappresentano una significativa fonte di molestia

Reazioni allergiche

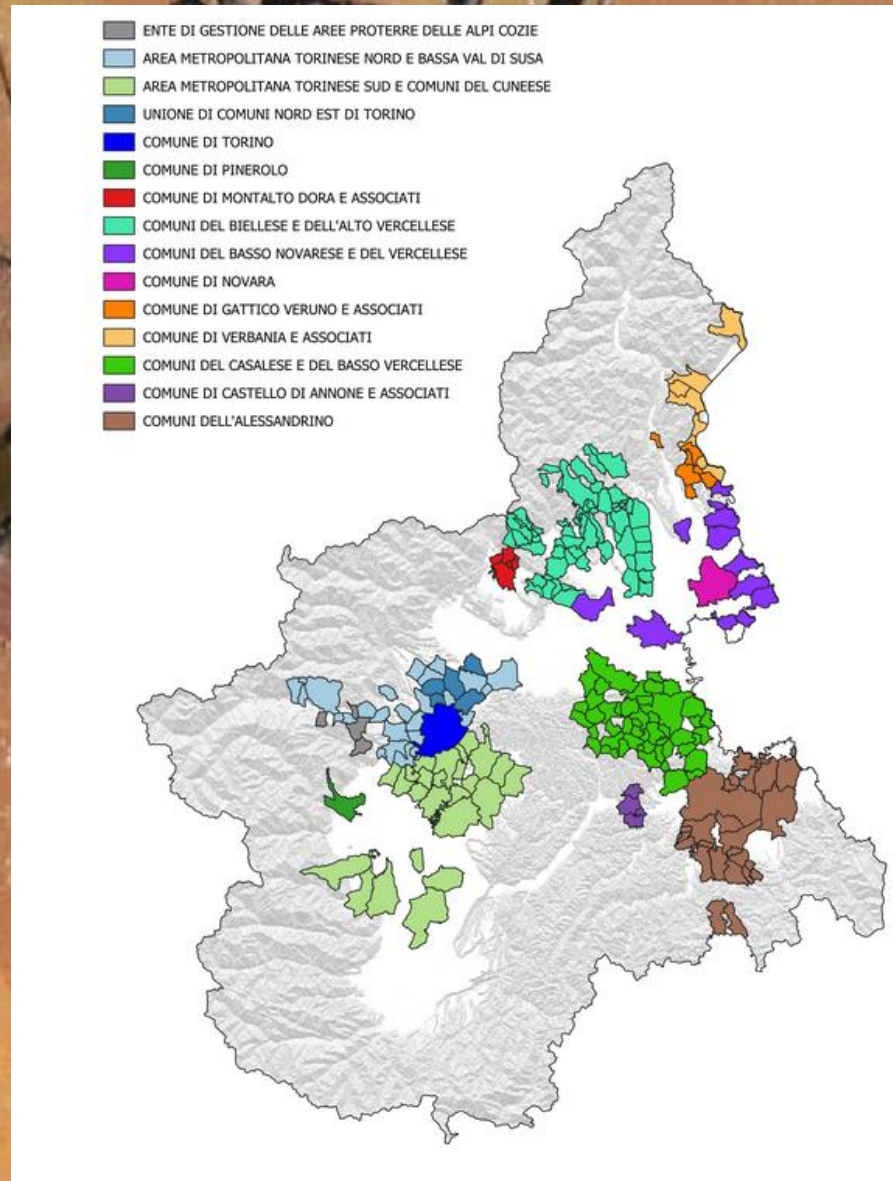
2) PREVENZIONE SANITARIA

Problemi connessi con la capacità vettoriale delle zanzare nei confronti di svariate malattie umane (es. *West Nile Virus*, *Dengue*, *Cikongunia*, *Malaria*)

Diffusione di malattie a carico degli animali domestici (es. *Filaria*)

PROGETTI LOCALI DI LOTTA ALLE ZANZARE IN PIEMONTE

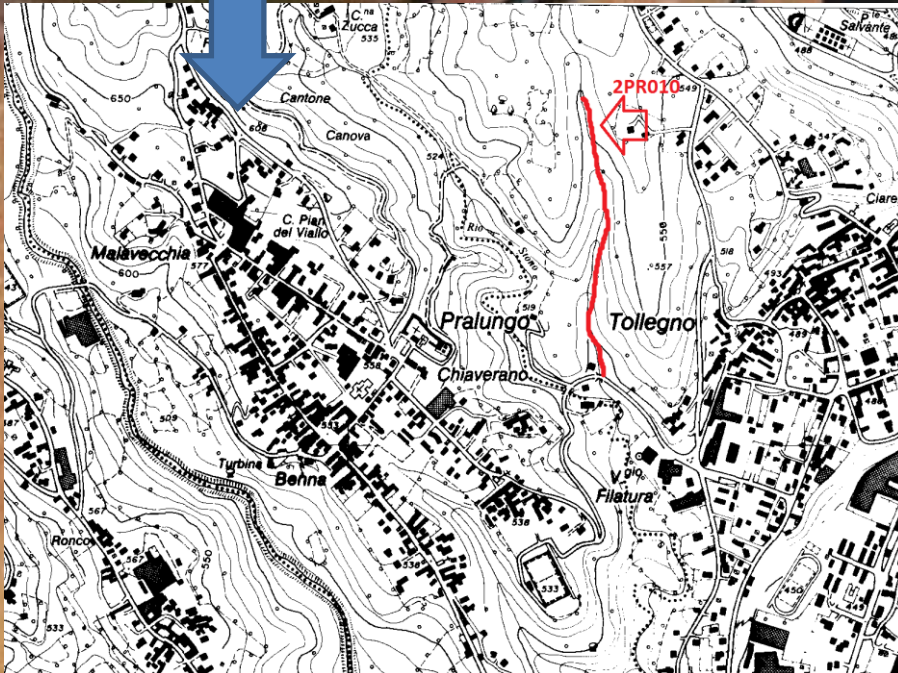
I progetti della Regione Piemonte sono gestiti dall'I.P.L.A. di Torino.



Il Progetto *Biellese ed Alto Vercellese*, è coordinato da un **Centro Operativo** composto da 5 **Tecnici** ed è coadiuvato, nelle attività di disinfestazione, da apposite **squadre operative** munite di un'adeguata strumentazione per la disinfestazione.

ATTIVITA' DI PROGETTO: CENSIMENTO AREE DI INFESTAZIONE

Mappatura siti



Ricerca siti di
infestazione

NATURALI



ARTIFICIALI



ATTIVITA' DI PROGETTO: MONITORAGGIO ENTOMOLOGICO

Monitoraggio adulti di zanzara
mediante apposite trappole
(tot. 20 stazioni)

Monitoraggio "zanzara Tigre" mediante
cattura delle uova con "ovitrappe"



Conta e
classificazione insetti
catturati

ATTIVITA' DI PROGETTO: CONTENIMENTO DELLE POPOLAZIONI DI ZANZARA

Informazione e sensibilizzazione

POPOLAZIONE

Di fondamentale importanza per l'elevato numero di siti di infestazione presso le pertinenze private



Coordinamento ed attuazione di interventi insetticidi

AREE NATURALI



LARVICIDI

Biologici

Chimici

TOMBINI

ADULTICIDI

Chimici

URBANO

